

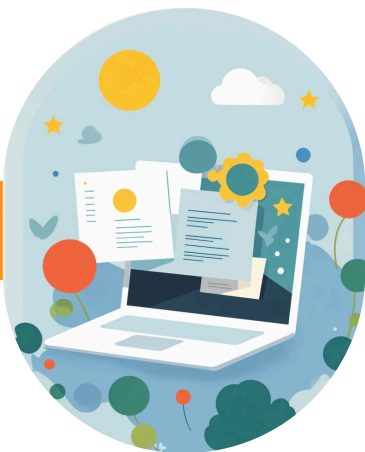
Переписные листы



1-СПО

Предварительный этап переписи (с 1 по 30 июня)

Предназначен для сплошного обхода домашних хозяйств в городах (листинг), имеющих земельные участки



2-СХП/КФХ

Основной этап переписи (с 1 по 31 августа)

Предназначен для сельхозпредприятий, субъектов индивидуального предпринимательства, включая крестьянские или фермерские хозяйства, осуществляющих деятельность в сфере растениеводства, животноводства и рыбоводства



3-ЛПХ

Основной этап переписи (с 1 августа по 20 октября)

Предназначен для домашних хозяйств, которые имеют земельные участки для ведения личного подсобного хозяйства



1446

При возникновении дополнительных вопросов просим обращаться в Единый контакт-центр по номеру 1446 (бесплатно по Казахстану) с 9:00 ч. до 18:30 ч., либо направить обращение через виртуального помощника в Telegram https://t.me/statgovkz_bot